

SALUS[®] CONTROLS

Модел: RT310 (жичен регулатор)
RT310TX (безжичен регулатор)
RT310RF (безжичен регулатор и приемник)



Кратко ръководство за монтаж

RT310 и RT310RF кратко ръководство

Описание:

Регулаторът RT310 ще включва или изключва отоплителната система според зададената от Вас температура. Серията RT310 включва следните продукти:

- RT310 - за жично свързване
- RT310RF (RT310TX+RXRT510) за безжично свързване
- RT310TX за безжично свързване, чрез приемник 5x5
- RXRT510 за безжично свързване, чрез предавател 5x5

На www.salus-manuals.com може да свалите подробното ръководство в PDF формат.

Съответствие на продукта:

Директиви на ЕС: 2014/30/EU, 2014/35/EU, 2014/53/EU и 2011/65/EU. Посетете ни на www.saluslegal.com за повече информация.

Информация за безопасност:

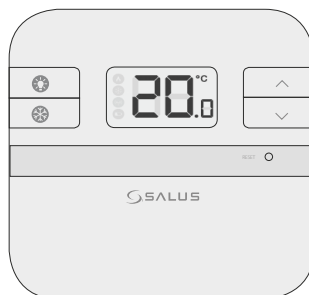
Използвайте в съответствие с приложимите европейски и национални стандарти. За употреба в затворени помещения. Не мокрете устройството. Този продукт трябва да се монтира от квалифицирано лице в съответствие с приложимите европейски и национални стандарти.



Винаги изключвайте захранването при монтаж и работа с всякакви компоненти, които изискват захранване от 230 V AC 50 Hz.

Монтаж

Регулатор RT310

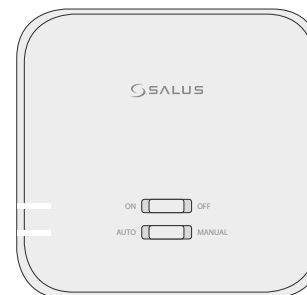
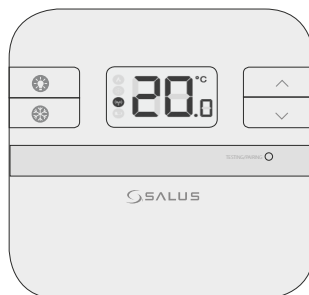


Поставете батериите и свържете устройството към мрежата.

| Клеми | Описание | Заден капак |
|---------|--------------------|-------------|
| 1 (COM) | Обща клема | |
| 2 (NC) | Ключ в позиция OFF | |
| 3 (NO) | Ключ в позиция ON | |

RT310RF (RT310TX+RXRT510) Регулатор и приемник

В комплекта RT310RF регулаторът и приемникът са предварително синхронизирани.



Поставете батериите и свържете регулатора към мрежата, след което включете приемника (позиция ON).

| Клеми | Описание | Клеми, Приемник |
|-------|--------------------|-----------------|
| NO | Клема превключване | |
| COM | Обща клема | |
| L | Фаза (230 V AC) | |
| N | Нула | |

Настройка на превключвателя

Превключвателите се намират на гърба на термостата и се използват за да променят точността на измерване на температурата от +/- 0.5°C (зададена по подразбиране) на +/- 0.25°C. Това може да доведе до по-честа комутация на котела. Когато превключвателя е ON +/-0.25°C, OFF +/- 0.5°C.

ВКЛ.

+/-0.25

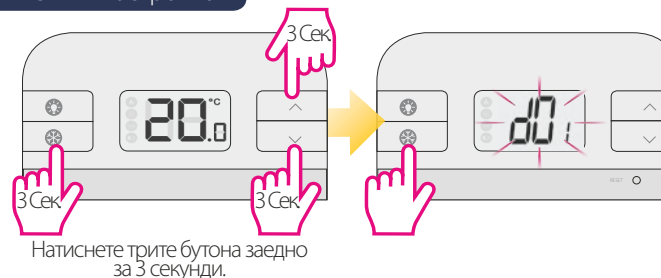
+/-0.5

2

Описание на бутоните на термостата

| Бутон | Функция |
|----------------------|---|
| | Включва осветяване на LCD |
| | Вкл./Изкл. на режим против замръзване (Frost) |
| | Бутон за увеличаване |
| | Бутон за намаляване |
| | RT310TX 1. Натиснете веднъж за да влезете/излезете от тестови режим 2. Натиснете и задръжте за 3 секунди за да влезете/излезете от режим на свързване. RT310 Натиснете веднъж за възстановяване на фабричните настройки |
| + ^ + v | Натиснете продължително за 3 секунди всички бутони за да задействате Режим Настройки |

Режим Настройка



Натиснете трите бутона заедно за 3 секунди.

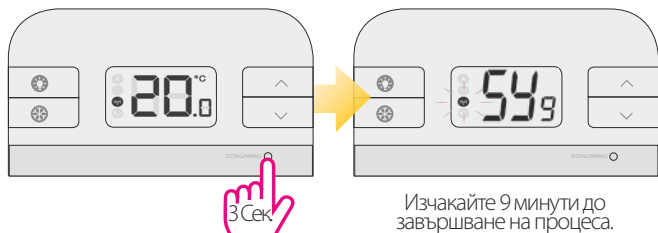
| dxx | Функция | Настройки | Описание | Заводски настройки |
|-----|-----------------------------|-----------------|---|--------------------|
| d01 | Увеличение на температурата | 0.1°C или 0.5°C | Изберете стъпката за увеличение на темп. показана на екрана | 0.5°C |
| d02 | Темп. компенсация | +/-3.0°C | Калибриране темп. на регулатора | 0.0°C |
| d03 | Защита от замръзване | 5.0°C-17.0°C | Задаване темп. за защита от замръзване | 5.0°C |

Свързване на RT310TX с приемника

Ако използвате RT310RF, регулатора и приемника са предварително синхронизирани. 

В случай, че сте закупили RT310TX и RXRT510 отделно свържете ги както е показано. Уверете се, че приемника е в позиция Auto.

Начало на свързване:

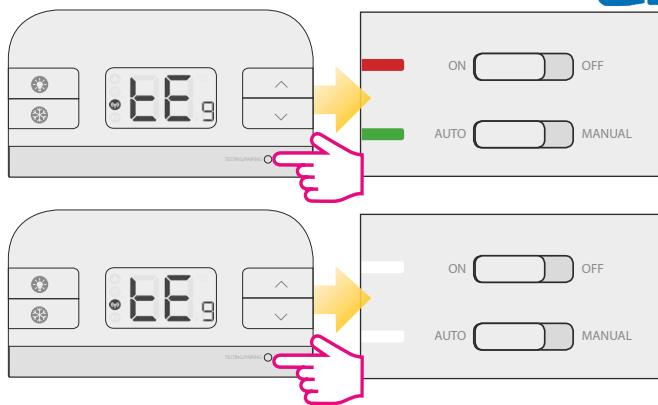


Изчакайте 9 минути до завършване на процеса.

Завършване на свързването:



Проверка на свързването: 



В случай, че сте закупили RXRT510 или RT310TX за да ги свържете с други устройства от гамата 5x5, погледнете инструкциите на приемника или съответното продуктово ръководство на www.salus-controls.com

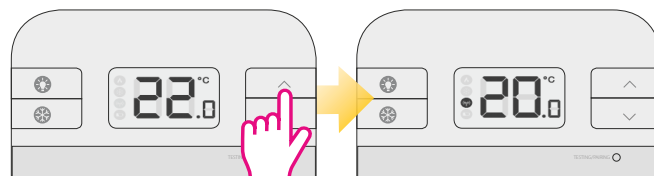
AUTO - Приемникът ще се включи или изключи в зависимост от получения от регулаторът RT310 сигнал.

Manual - Приемникът се управлява чрез горния плъзгач превключвател.

ON - Позиция ON включва котела в режим Manual (ръчно управление).

OFF - Позиция OFF ще изключи котела в режим Manual (ръчно управление).

Проверка на зададена температура



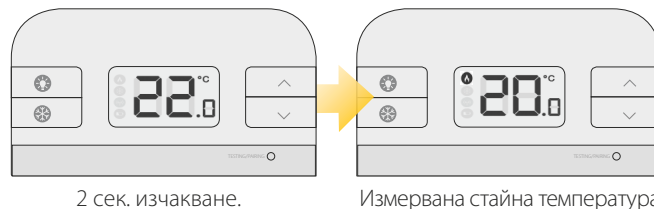
Промяна на зададената температура

Забележка: С промяната на зададената (желаната) температура, променят температурата за постоянно.



Измервана стайна температура.

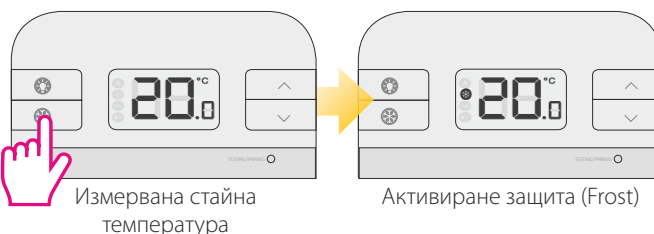
Зададена температура.



2 сек. изчакване.

Измервана стайна температура.

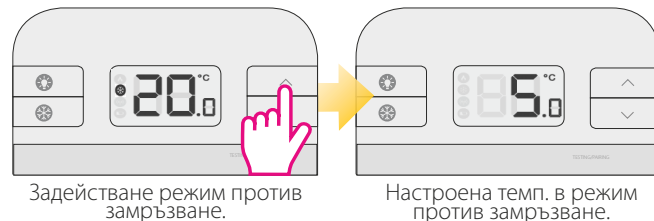
ВКЛ. защита от замръзване



Измервана стайна температура

Активиране защита (Frost)

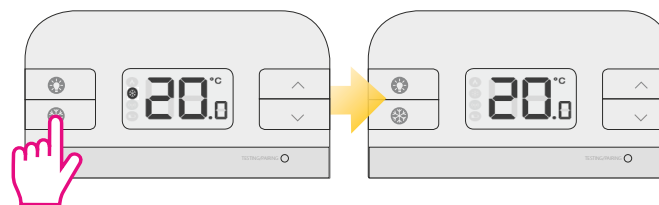
Забележка: Може да видите зададената температура за защита от замръзване чрез еднократно натискане на бутона със стрелка нагоре, промяната се извършва само в режим Настройка.



Задействане режим против замръзване.

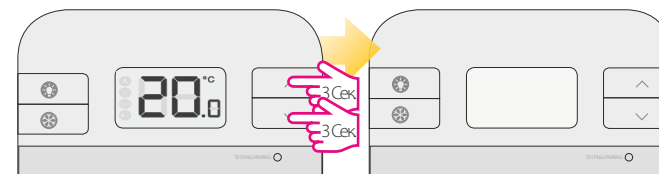
Настроена темп. в режим против замръзване.

ИЗКЛ. защита от замръзване

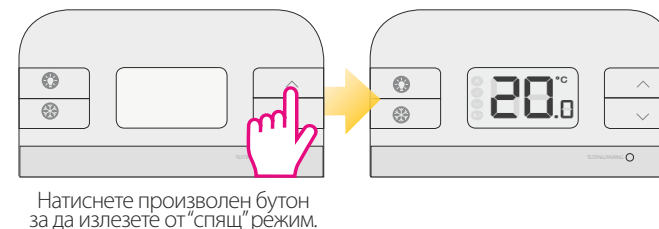


ВКЛ. "спящ" режим (Sleep mode)

Забележка: При активен "спящ" режим всички функции на термостата са временно преустановени.

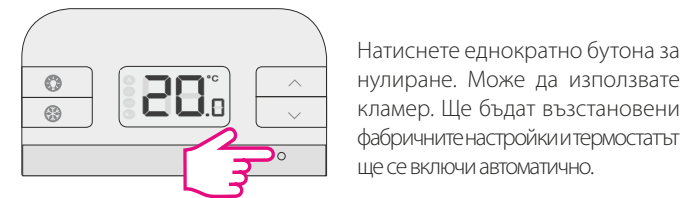


ИЗКЛ. "спящ" режим (Sleep mode)



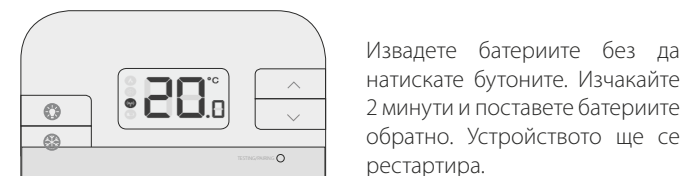
Натиснете произволен бутон за да излезете от "спящ" режим.

Нулиране на RT310



Натиснете еднократно бутона за нулиране. Може да използвате кламер. Ще бъдат възстановени фабричните настройки и термостатът ще се включи автоматично.

Нулиране на RT310TX



Издадете батериите без да натискате бутоните. Изчакайте 2 минути и поставете батериите обратно. Устройството ще се рестартира.

Когато се налага да смените батериите устройството използва вътрешната си памет за да съхрани настройките ви. Разполагате с 30 секунди да смените батериите преди настройките да се загубят.