

SALUS

CONTROLS

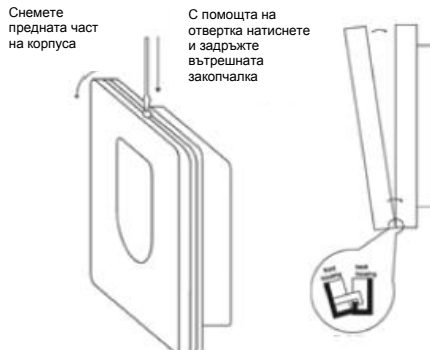
BG

T105RF – БЕЗЖИЧЕН ТЕРМОСТАТ



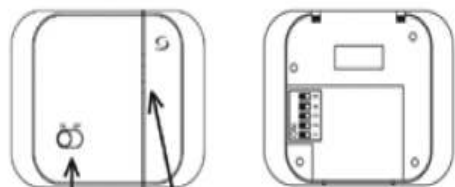
Демонтаж на задната част на корпуса на управляващия модул

- С помощта на отвертка натиснете и задръжте вътрешната закопчалка на корпуса.
- Снемете предната част на корпуса.



Включващ модул

Изглед отпред Изглед от страната на свързващите клеми



Включвано натоварване:

макс. 230 V AC; 16 A за резистивно натоварване;

Точност на часовника:

5 A за индуктивно натоварване

Измерване на температурата:

60 секунди/месец
0°C до 40°C със стъпка 0,2°C; точност ±1°C при 20°C

Настройка на температурата:

7°C до 30°C със стъпка 0,2 °C

Хистерезис на зададената температура:

0,4; 0,8; 1,4 или 1,8°C

Продължителност на цикъла на климатика:

3 минути

Температура на работа:

0°C до 40°C

Температура на съхранение:

-10°C до 60°C

Комуникация на модулите:

с помощта на радиосигнал 868 MHz

Обхват на предавателя:

до 70 m в свободно пространство

Захранване:

Управляващ модул: 2 батерии 1,5V от тип AA (LR6)

Включващ модул: 230V AC/50 Hz

Управляващ модул: 116 x 100 x 23,5 mm; 126 g

Включващ модул: 97 x 128 x 37 mm; 190 g

Важни забележки:

- Преди първата употреба на термостата трябва да прочетете не само инструкцията за обслужване на термостата, но също и инструкциите на котела или на климатика.
- Преди инсталирането на термостата трябва да изключите електрическото захранване!
- Препоръчително е инсталацията да бъде извършена от съответно квалифицирано лице!
- Електрическата верига трябва да бъде защитена с предпазител със стойност не повече от 20 A.
- При инсталиране на устройството трябва да се спазват изискванията на действащите стандарти.



Управляващ модул (безжичен)

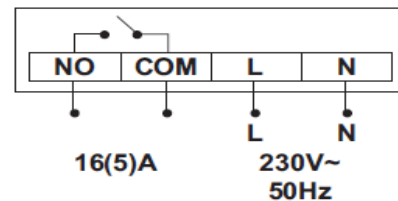
- Възможност за монтиране на произволно място, откъдето желаете да регулирате температурата, независимо от местоположението на модула за включване. Няма ограничения от свързващ кабел.
- Голям, мултифункционален дисплей (LCD) с електронна подсветка
- Лесно въвеждане на температурата и лесна процедура за програмиране
- 6 програми настроени от производителя и 3 програми на потребителя
- Защита от замръзване
- Възможност за временна смяна на температурата, зададена в програмата
- Хистерезис на температурата, зададен от потребителя.
- Опции за управление на режимите за отопление/охлаждане задавани от потребителя.
- Малката дебелина на устройството улеснява монтажа му върху стената

Монтаж на включващия модул върху стената

- Снемете задната част на корпуса на включващия модул.
- Маркирайте положението на отворите.
- Пробийте два отвора, внимателно поставете в тях пластмасовите дюбели и с помощта на два винта фиксирайте задната част на включващия модул към стената.
- Свържете кабелите към означените клеми, като следвате електрическата схема.
- Завършете инсталирането, като монтирате включващия модул върху фиксираната върху стената основа.

Електрическа схема

Термостатът SARV105 може да се използва с произволна едностепенна система за отопление или климатик.



NO нормално отворена

клема

COM обща клема

L свързване на

захранването 230V AC

N нулев кабел

Монтаж на управляващия модул (в случай, когато безжичния модул не се използва)

- Снемете задната част на корпуса на управляващия модул.
- Маркирайте местата на монтажните отвори за задната основа.
- Пробийте два отвора, поставете в тях пластмасовите дюбели и ги изравнете с повърхността на стената.
- Фиксирайте основата на управляващия модул към стената с помощта на два винта.
- Завършете инсталирането, като монтирате управляващия модул върху фиксираната върху стената основа.

Избор на отоплителна система / климатик

- Снемете задната част на корпуса на управляващия модул – върху печатната платка има 3 DIP превключватели. Тези 3 превключватели се използват за избор на температурния хистерезис и превключване на системата отопление/климатик.
- Включете DIP превключвателя (позиция 3) в зависимост от избора на отопление или климатик така, както е показано върху фигурата по-долу.



Опции за избор на температурния хистерезис

Хистерезис, това е разликата между температурите при включване и изключване. Например, ако настроите температурата за отопление на 20°C, а хистерезиса на 0,8°C, тогава котелът ще започне да работи, когато стайната температура спадне до 19,2°C и ще се изключи, когато температурата достигне 20,8°C. Настройте DIP превключвателите (позиции 1 и 2) съгласно Вашия избор на температурен хистерезис така, както е показано на следващата фигура.

1	2	Интервал
Вкл.	Вкл.	0,4°C
Изкл.	Вкл.	0,8°C
Вкл.	Изкл.	1,4°C
Изкл.	Изкл.	1,8°C

Монтаж на батериите

За захранване на термостата SARV105 са предназначени две батерии 1,5V, тип AA.

- Поставете две батерии AA в предназначения за тях гнездо вътре в управляващия модул, като обърнете внимание на тяхната поляризация. При първото включване дисплеят трябва да показва времето и стайната температура.
 - Ако върху дисплея се показват други данни, натиснете кратко бутон RESET. За тази цел използвайте тънък, прав инструмент, например изправен телен кламер.
 - След поставяне на батериите монтирайте задната част на корпуса. Преди да включите главния бутон вкл./изкл. на включващия модул, натиснете веднъж бутон RESET. Термостатът е готов за работа.
- Забележка: След поставяне на батериите предавателят се нуждае от около 30 минути за стабилизиране на параметрите!

Тестване на безжичната комуникация между модулите

- С помощта на бутон ▲ изберете стойност на температурата с няколко градуса по-висока от текущата стайна температура.
- Изчакайте няколко секунди.
- Върху включващия модул светва зеленият LED индикатор.
- Ако не светне зеленият LED индикатор, това означава, че трябва да преместите управляващия модул по-близо до включващия модул. Натиснете бутон ▼ за настройка на стойността така, че да бъде по-ниска от стайната температура – приемникът трябва да се изключи.
- Повторете стъпки от 1 до 4. Обхватът на действие на модулите е максимално 70 метра в открит терен. Вътре в помещенията обхватът може да бъде ограничен поради отслабване на сигнала поради наличието на стени и други прелествия.
- След провеждане на теста натиснете бутон RESET.

Настройка на часовника

- Натиснете бутон ⌚ за настройка на деня на седмицата и времето. Индикаторът на деня на седмицата (цифра от 1 - 7) мига.
- Изберете текущия ден с помощта на бутоните ▲ или ▼.
- Натиснете бутон ⌚, а с бутоните ▲ или ▼ настройте часа. С продължително натискане на бутон ▲ или ▼ ще ускорите процеса на настройване.
- Натиснете бутон ⌚, а с бутоните ▲ или ▼ настройте минутите. С продължително натискане на бутон ▲ или ▼ ще ускорите процеса на настройване.
- Натиснете бутон ⌚ за потвърждаване на настройките. Ако в течение на 15 секунди не бъде натиснат нито един бутон, режимът на настройки ще завърши автоматично.

Настройка на желаната температура

- С натискане на бутон НАСТРОЙКА НА ТЕМПЕРАТУРАТА ще преминете към режим настройка на температурата.
- Натискайте бутон ⌚ за превключване между комфортна и икономична температура.
- С помощта на бутон ▲ или ▼ настройте и двете температури със стъпка 0,2°C.
- С натискане на бутон НАСТРОЙКА НА ТЕМПЕРАТУРАТА записвате зададената настройка. Ако в течение на 15 секунди не бъде натиснат нито един бутон, режимът на настройки ще завърши автоматично.

Началната настройка на комфортната температура за отоплителната система е 21°C и 23°C за климатика, а началната настройка на икономичната температура за отоплителната система е съответно 18°C и 26°C за климатика. Стойностите се задават в зависимост от нуждите.

НАСТРОЙКА НА ПРОГРАМАТА

Избор на седмицата/деня

- Натиснете бутон „P“, индикаторът на деня показва програмирания ден.
- С помощта на бутони ▲ или ▼ изберете деня, който искате да програмирате. За програмиране можете да изберете цялата седмица, работен ден, уикенд или определени дни.

Избор на настройките на програмата

- Натиснете отново бутон „P“ за настройка на програмата.
- Изберете една от програмите P1 - P6 с помощта на бутоните ▲ или ▼. Те са предварително настроени, а техните профили са представени върху фигурата.
- С поредно натискане на бутон „P“ ще потвърдите избраната програма за дадения ден/седмица и ще излезете от настройките.

Настройка на програмите на потребителя

- Ако по време на избиране на програма е избрана програма на потребителя (P7-P9), трябва да натиснете бутон „P“, за да преминете към настройките на режима на температурата в избрания период от време.
- Натискайте бутони ▲ или ▼, за да изберете часа, който посочва мигащата икона ■. За определеното време с помощта на бутон ⌚ можете да изберете режим комфортен или икономичен.
- След настройване на профила на целия ден потвърдете програмата с натискане на бутон „P“ и излезте от настройките.

Временна промяна на зададената програма

В нормален режим на управление на температурата от избрана програма можете да натиснете бутон ⌚ и да превключите текущата настройка за комфортен или икономичен режим. При такава промяна на избраната програма заедно с иконата на избрания режим на управление се показва и иконата ⚡.

Временна промяна на зададената температура

В нормален режим на управление на температурата от избрана програма можете да натиснете бутон ▲ или ▼ и да въведете

Номер на програмата	Профил на програмата
Програма 1: целодневна комфортна температура	
Програма 2: целодневна икономична температура	
Програма 3: съчетание на комфортна и икономична температура	
Програма 4: съчетание на комфортна и икономична температура	
Програма 5: съчетание на комфортна и икономична температура	
Програма 6: съчетание на комфортна и икономична температура	
Програма 7: на потребителя	
Програма 8: на потребителя	
Програма 9: на потребителя	

Тъмните полета представят настройките за комфортен режим на работа, а в останалите са настройките за икономичен режим.

промяна в текущата настройка на температурата. При смяна на температурата се показва новата зададена температура с икона и с изключени икони и . С натискането на произволен бутон (освен бутоните или) ще завършите настройката на температурата. Ако в продължение на 15 секунди не натиснете нито един от бутоните, режим настройки ще завърши автоматично.

Режим за защита от замръзване

- С едновременното натискане на бутони и ще включите режим за защита от замръзване (само в режим отопление). Иконите и се показват върху дисплея, иконите и са изключени.
- Режимът за защита от замръзване се изключва с натискане на произволен бутон.
- Програмираната температура в режим за защита от замръзване е 7°C.

Подсветка на дисплея

С натискане на бутон BACK-LIGHT ще включите подсветката на дисплея. Ако в продължение на 15 секунди не натиснете нито един бутон, подсветката ще изгасне.

Смяна на батерията

Ако върху дисплея се покаже иконата на батерията, това означава, че трябва да смените батериите:

- Изключете захранването на приемника.
- Снемете задната част на корпуса на управляващия модул.
- Сменете старите батерии с нови, алкални батерии от тип AA.
- Монтирайте задната част на корпуса.
- Натиснете веднъж бутон RESET, след което включете захранването на приемника.

ЗАБЕЛЕЖКА: Съдържанието на настоящата инструкция може да бъде променена без предварително известие.

- поради ограничените възможности на разпечатката, някои от представените символи може незначително да се различават от тези върху дисплея - съдържанието на инструкцията може да бъде възпроизвеждано без съгласието на производителя.

Съгласно разпоредбите на Закона от 29 юли 2005 г. относно ОЕЕО е забранено изхвърлянето на устройството заедно с други отпадъци на използвано оборудване, маркирани със зачеркнат символ на кофа за боклук. В случай, когато потребителят иска да изхвърли електрическото и електронно оборудване, е длъжен да го върне на мястото за събиране на изхабено оборудване. В оборудването се намират опасни съставни елементи, които оказват изключително отрицателно въздействие върху околната среда и човешкото здраве.