



Installation Guide

**Productconformiteit**

Dit product voldoet aan de richtlijn EMC 2014/30/EU, LVD 2014/35/EU, RED 2014/53/EU en RoHS 2011/65/EU. De volledige EU-conformiteitsverklaring vindt u op [www.saluslegal.com](http://www.saluslegal.com).

868.0-868.6MHz; <13dBm

**Veiligheidsinformatie**

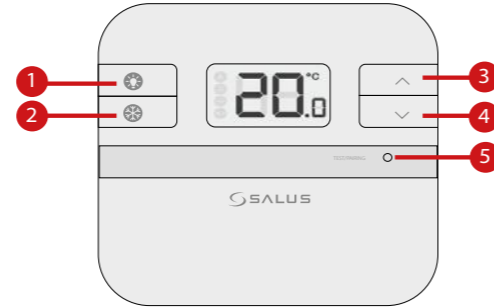
Gebruik in overeenstemming met de voorschriften. Alleen gebruiken in binnenomgevingen. Zorg dat het apparaat helemaal droog blijft. Ontkoppel uw apparaat voordat u het schoonmaakt met een droge handdoek.

Button Functions

Fonctions de bouton

Tasten Funktionen

Knop functies



- 1 Turn on the LCD backlight.  
Schaltet die Hintergrundbeleuchtung ein  
Allume le rétroéclairage  
Zet het LCD backlight aan
- 2 Turn On/Off the Frost Mode.  
Frotschutz An/Aus  
Active/désactive le Mode Hors-gel  
Zet aan/uit vorst modus
- 3 Increase button.  
Erhöhen Taste  
Boutton d'augmentation  
Omhoog knop
- 4 Decrease button.  
Senken Taste  
Boutton de baisse  
Omlaag knop
- 5 Test Mode/ Pairing Mode  
Testmodus / Verbindingsmodus  
Mode Test / Mode Appairage  
Test modus/ pairing modus

LCD icons

Icônes de l'écran LCD

LED Symbole

Lcd-pictogrammen



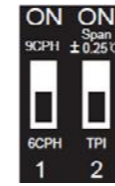
- 1 Thermostat is calling for heat  
Thermostat fordert Wärme an  
Le thermostat effectue un appel de chaleur  
Thermostaat vraagt om verwarming
- 2 Thermostat is in frost mode  
Thermostat ist im Frostschutz  
Le thermostat est en mode de protection contre le gel  
Thermostaat staat in vorstmodus
- 3 Thermostat is sending signal to the smart plug  
Thermostat sendet Befehl an SPE868  
Le thermostat envoie un signal à la prise intelligente  
Thermostaat is een signaal aan het sturen naar de smart plug
- 4 Low battery indicator icon  
Anzeige für niedrigen Batteriestand  
Indicateur de faible batterie  
Pictogram van laag batterijniveau
- 5 Temperature display  
Temperaturanzeige  
Affichage de la température  
Temperatuurweergave

DIP switch settings

Réglages du commutateur DIP

Einstellungen der DIP-Schalter

Dipswitch-instellingen



- The DIP Switches can be found on the rear of your thermostat.
- Die DIP Schalter befinden sich auf der Rückseite ihres Thermostaten.
- L'interrupteur DIP se trouve au dos de votre thermostat.
- De DIP Switch vindt u op de achterkant van uw thermostaat.

Control feature	TPI	Span
Operation	When TPI is selected on DIP switch N° 2, the DIP switch N° 1 is functional. You can choose the Cycles Per Hour between a lower comfort level (6CPH) and a higher comfort level (9CPH).	When Span is selected on DIP switch N° 2, the DIP switch N° 1 is not functional. The temperature accuracy of your thermostat is set to ±0.25 °C.

Regeleigenschaften	TPI	Spreizung
Bedienung	Wenn TPI mit dem DIP Schalter Nr 2 ausgewählt ist so ist der DIP Schalter Nr.1 aktiv. Sie können die Zyklen je Stunde zwischen niedriger komfortebene ( 6 Z/h) oder höherer Komfortebene wählen.	Wenn Spreizung mit dem DIP Schalter Nr 2 gewählt wurde ist der DIP Schalter Nr1 inaktiv. Die Temperaturgenauigkeit ist auf +/- 0.25C eingestellt.

Fonctionnalités de régulation	TPI (Proportionalité Intégrale)	Span (Ecart)
Fonctionnement	Quand TPI est sélectionné sur l'interrupteur DIP N°2, l'interrupteur N°1 est activable. Vous pouvez choisir le nombre de Cycles Par Heure entre un niveau de confort bas (6CPH) ou un plus haut niveau (9CPH).	Quand Span est sélectionné sur l'interrupteur DIP N°2, l'interrupteur N°1 n'est pas activable. La précision de température est réglée sur +/-0,25°C.

Bedienung	TPI	Span
In werking	Als TPI is geselecteerd op DIP Switch nr. 2, dan is DIP Switch nr. 1 functioneel. U kunt het aantal cycli per uur kiezen tussen laag comfort (6CPH) en hoog comfort (9CPH).	Als u Span kiest op DIP Switch nr. 2, dan werkt DIP Switch nr. 1 niet. De accurateitheid van de temperatuur is dan ca 0,25 C.

Smart plug LED indication

Indication de la prise intelligente à LED

Zwischenstecker LED Indikator

Ledindicatie smart plug

	Solid Red - paired, smart plug is off
	Solid Green - paired, smart plug is on
	1. Pulsating red- waiting for pairing 2. Slow Flash red - overheat protection 3. Flashing red - safe mode, lost connection with thermostat and smart plug is off
	Flashing Green - in test pairing mode
	Flashing Red and Green -fail safe mode, lost connection with thermostat, smart plug is on

	Dauerhaft Rot - verbunden, Stecker ist aus
	Dauerhaft Grün - verbunden, Stecker ist an
	1. Pulsierendes Rot - wartend auf Verbindung 2. Langsam Rot blinkend - Überhitzungsschutz 3. Rot blinkend - Sicherheitsmodus, Verbindung mit dem Thermostat verloren und Stecker ist aus.
	Grün Blinkend - Test Modus
	Grün und Rot blinkend - Sicherheitsmodus, Verbindung mit dem Thermostat verloren, Stecker ist an

	Rouge fixe - apparié, la prise intelligente est éteinte
	Vert fixe - apparié, la prise intelligente est allumée
	1. Rouge pulsant - en attente d'appariement 2. Rouge clignotant lentement - sécurité anti-surchauffe 3. Rouge clignotant - mode sécurisé, connexion perdue avec le thermostat et la prise intelligente est éteinte
	Vert clignotant - en mode appariement d'essai
	Rouge et vert clignotant - échec du mode sécurisé, connexion perdue avec le thermostat et la prise intelligente est allumée

	Vast rood - gekoppeld, smart plug staat uit
	Vast groen - gekoppeld, smart plug staat aan
	1. Pulserend rood - wachtend op koppeling 2. Langzaam knipperend rood - oververhittingsbescherming 3. Knipperend rood - veilige modus, onderbroken verbinding met thermostaat en smart plug staat uit
	Knipperend groen - in testkoppelingsmodus
	Knipperend rood en groen - 'fail-safemodus, onderbroken verbinding met thermostaat, smart plug staat aan



For PDF Installation guide please go to [www.salus-manuals.com](http://www.salus-manuals.com)

Maintaining a policy of continuous product development SALUS Controls plc reserve the right to change specification, design and materials of products listed in this brochure without prior notice.

SALUS Controls is a member of the Computime Group

[www.salus-controls.com](http://www.salus-controls.com)

Head Office: SALUS Controls Plc  
Units 8-10 Northfield Business Park  
Forge Way, Parkgate, Rotherham  
S60 1SD, United Kingdom  
T: +44 (0) 1226 323961  
E: sales@salus-tech.com  
E: techsupport@salus-tech.com

FR/ NL / DE: support@salus-controls.de  
tel: +49 6108 8258515

Issue date: 2020 V  
Version: V023

**Introduction**

The RT310SPE module will switch your appliance on or off in accordance with the temperature set by you. The completed RT310SPE series consists of a transmitter - RT310TX thermostat and a Smart Plug SPE868. Go to [www.salus-manuals.com](http://www.salus-manuals.com) for the full PDF version of the manual.

**Product Compliance**

This product complies with EMC 2014/30/EU, LVD 2014/35/EU, RED 2014/53/EU and RoHS 2011/65/EU. Full text of the EU Declaration of Conformity on [www.saluslegal.com](http://www.saluslegal.com).

868.0-868.6MHz; <13dBm

**Safety Information**

Use in accordance with the regulations. Indoor use only. Keep your equipment completely dry. Disconnect your equipment before cleaning it with a dry towel.

**Einleitung**

Der SALUS RT310SPE schaltet Ihrer Heizung an oder aus je nach ihren Heizungseinstellungen. Der RT310SPE besteht aus einem Sender - dem RT310TX und einem Zwischenstecker SPE868 (Empfänger). Auf [www.salus-manuals.com](http://www.salus-manuals.com) erhalten Sie eine komplette Anleitung zu diesem Produkt.

**Produktkonformität**

Dieses Produkt erfüllt die wesentlichen Anforderungen der EMC 2014/30/EU, LVD 2014/35/EU, RED 2014/53/EU und RoHS 2011/65/EU. Den Vollständigen Text der EU Komformitätserklärung können Sie auf [www.saluslegal.com](http://www.saluslegal.com) einsehen.

868.0-868.6MHz; <13dBm

**Sicherheitsinformationen**

Produkt muss gemäß den gängigen Richtlinien verwendet werden. Nur in Innenräumen verwenden. Halten Sie ihr Gerät trocken. Trennen Sie ihr gerät vom Strom ehe Sie es mit einem trockenen Tuch reinigen.

**Introduction**

Le module RT310SPE allumera ou éteindra votre appareil selon la température que vous aurez choisie. La série RT310SPE complète se compose d'un transmetteur (thermostat RT310TX) et d'une prise intelligente SPE868. Rendez-vous sur le site [www.salus-manuals.com](http://www.salus-manuals.com) pour la version PDF complète du manuel.

**Conformité du produit**

Ce produit est conforme à la norme EMC 2014/30/EU, LVD 2014/35/EU, RED 2014/53/EU et RoHS 2011/65/EU. Texte complet de la déclaration de conformité de l'UE disponible sur le site [www.saluslegal.com](http://www.saluslegal.com).

868.0-868.6MHz; <13dBm

**Utilisation des informations sur la sécurité**

Conforme aux réglementations. Conçu pour un usage intérieur. Maintenez votre appareil au sec. Débranchez votre appareil avant de le nettoyer avec un chiffon sec.

**Inleiding**

De RT310SPE module zal uw apparaat in- of uitschakelen overeenkomstig de door u ingestelde temperatuur. De complete RT310SPE serie bestaat uit een transmitter - RT310TX thermostaat en een smart plug SPE868. Download de volledige handleiding als PDF-bestand via [www.salus-manuals.com](http://www.salus-manuals.com).

Installation - Step 1      Installation - Schritt 1  
 Installation - Etape 1      Installatie - Stap 1



**i** The thermostat and the smart plug are pre-paired from the factory if purchased as a pack. If not, follow thermostat pairing process.

Der Thermostat und der Zwischenstecker sind ab Werk bereits miteinander verbunden wenn diese im Paket gekauft wurden. Wenn nicht befolgen Sie die Anleitung des Thermostates.

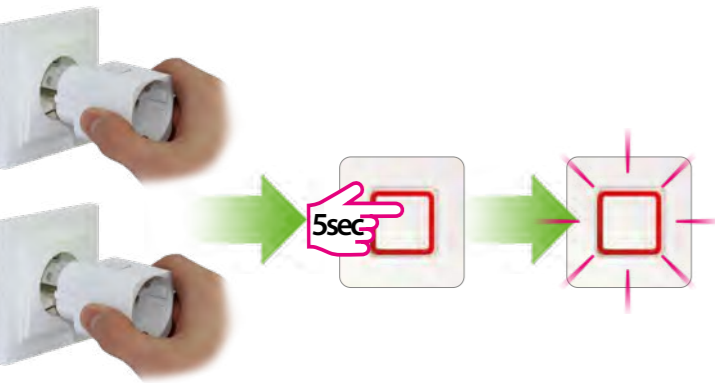
Le thermostat et la prise intelligente sont déjà appariés en usine s'ils sont achetés par lot. Si ce n'est pas le cas, suivez le processus d'appariement du thermostat.

De thermostaat en de smart plug zijn vooraf gekoppeld in de fabriek, indien ze als een pakket zijn gekocht. Zo niet, volgt u het thermostaatkoppelingsproces.

Installation - Step 2      Installation - Schritt 2  
 Installation - Etape 2      Installatie - Stap 2



Thermostat pairing process      Thermostat Pairing Modus  
 Processus d'appariement du thermostat      Thermostaatkoppelingsproces



**i** In case you have more than 1 smart plug, set **ALL** the smart plugs into pairing mode and start the pairing process. The LED will flash red when the plug is in pairing mode.

Sollten Sie mehr als einen Stecker haben setzen Sie **ALLE** Stecker in den pairing-Modus. Die LED blinkt Rot im pairing-Modus.

Si vous avez plus de 1 prise intelligente, réglez **TOUTES** les prises intelligentes sur le mode appariement et démarrez le processus d'appariement. La LED clignotera en rouge lorsque la prise sera en mode appariement.

Indien u meer dan 1 smart plug hebt, stelt u **ALLE** smart plugs in koppelingsmodus in en start u het koppelingsproces. Het lampje zal rood knipperen wanneer de plug in koppelingsmodus is.

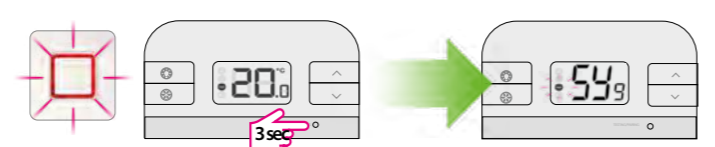
Put the thermostat into pairing mode, by pressing the pair button for 3 seconds. After the smart plug is paired with the thermostat, the LED is steady red.

Setzen Sie den Thermostaten in den Verbindungsmodus indem Sie die Pair-Taste für 3 Sekunden gedrückt halten. Nachdem die Stecker verbunden sind leuchten die LED konstant Rot.

Mettez le thermostat en mode appariement en appuyant sur le bouton appariement pendant 3 secondes. Une fois la prise intelligente appariée avec le thermostat, la LED est rouge fixe.

Zet de thermostaat in koppelingsmodus, door de koppelingsknop gedurende 3 seconden ingedrukt te houden. Nadat de smart plug is gekoppeld met de thermostaat, zal het lampje vast rood branden.

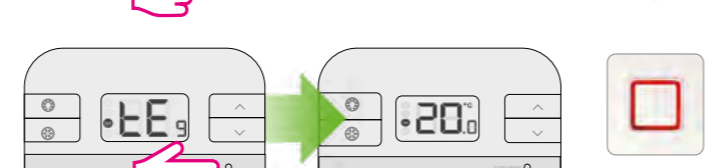
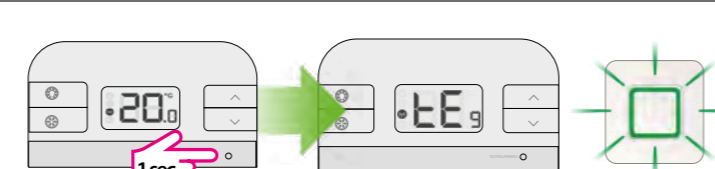
Begin pairing process      Start des Verbindungsprozesses  
 Commencez le processus d'appariement      Start het koppelingsproces



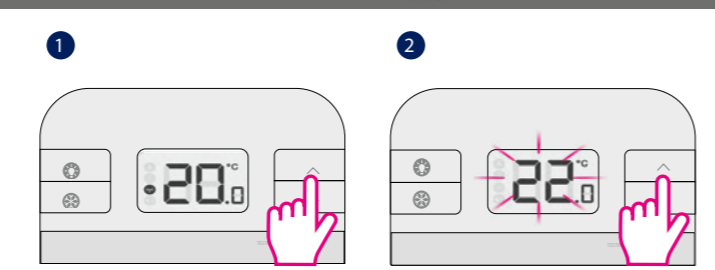
End pairing process      Ende des Verbindungsprozesses  
 Terminez le processus d'appariement      Test het koppelingsproces



Test the pairing process      Testen Sie den Pairing Modus  
 Tester le processus d'appariement      Test het koppelingsproces



Change temperature      Änderung der Sollwert-Temperatur  
 Modification de la température      Verander de temperatuur



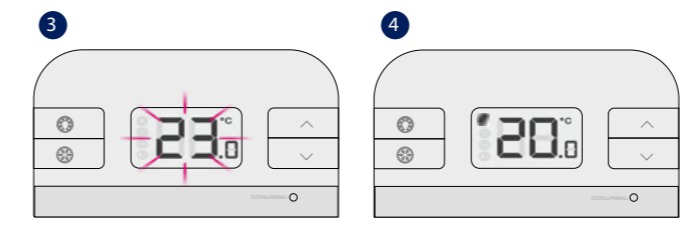
Actual room temperature      Setpoint temperature  
 Température ambiante actuelle      Température de point de consigne  
 Huidige kamertemperatuur      Instelpunt voor temperatuur

**i** Note: By changing the Setpoint (desired) temperature, you are permanently altering your temperature.

Hinweis: Durch eine Änderung der Sollwert- (gewünschten) Temperatur ändern Sie Ihre Temperatur dauerhaft.

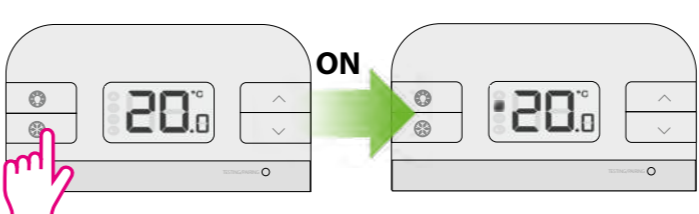
Remarque: Si vous modifiez la température (souhaitée) de point de consigne, vous modifiez définitivement votre température.

NB: Wanneer u de gewenste temperatuur (het instelpunt) wijzigt, past u de temperatuur permanent aan.

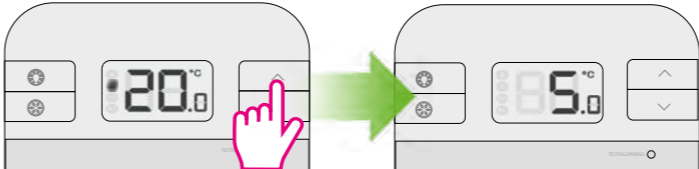


Two seconds timeout      Actual room temperature  
 2 Sek. Zeitüberschreitung      Tatsächliche Raumtemperatur  
 Arrêt de 2 secondes      Température ambiante actuelle  
 Time-out van 2 seconden      Huidige kamertemperatuur

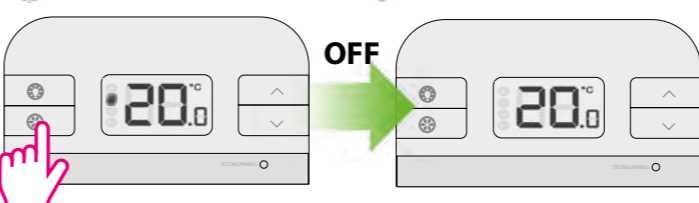
Frost Mode      Frostschutz-Modus  
 Mode Antigel      Vriesmodus



Frostpoint review      Frostschutztemperatur einsehen  
 Contrôle du point de gel      Herziening vorstpunt



Frost Protection Off      Frostschutz aus  
 Protection contre le gel éteinte      Vorstbescherming uit



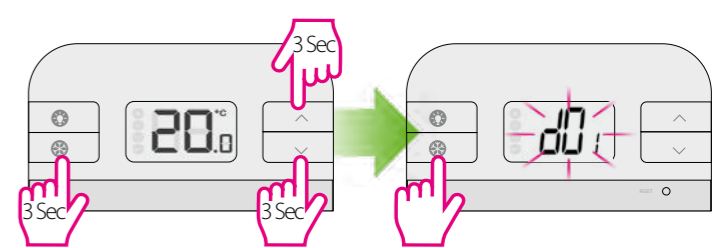
**i** If the thermostat loses connection with the Smart Plug, the Smart Plug goes into fail safe mode after 22 minutes. In this mode you still can operate your Smart Plug manually (by pressing the button on the device).

Sollte der Thermostat die Verbindung mit dem Stecker verlieren wird dieser nach 22 Minuten in den Sicherheitsmodus wechseln. In diesem Modus können Sie den Stecker manuell bedienen (Knopfdruck auf dem Stecker).

Si le thermostat perd la connexion avec la prise intelligente, la prise intelligente bascule en mode de sécurité intégrée au bout de 22 minutes. Avec ce mode, vous pouvez quand même faire fonctionner votre prise intelligente manuellement (en appuyant sur le bouton sur l'appareil).

Als de verbinding tussen de thermostaat en de smart plug onderbroken wordt, gaat de smart plug in 'fail-safe'-modus na 22 minuten. In deze modus kunt u uw smart plug nog steeds handmatig bedienen (door op de knop van het apparaat te drukken).

Installer mode      Installateur-Modus  
 Mode Installateur      Installatiemodus



Press the three buttons together for 3 seconds. Use to select dxx parameter, or to change parameter value and to confirm.

Halten Sie diese 3 Tasten für 3 Sekunden gemeinsam gedrückt. Verwenden Sie um dxx Parameter auszuwählen, oder um den Parameterwert zu verändern und zum bestätigen.

Maintenez les trois touches simultanément enfoncées pendant 3 secondes. Utilisez pour sélectionner le paramètre dxx, ou pour modifier la valeur du paramètre et pour confirmer.

Druk de drie knoppen tegelijk in gedurende 3 seconden. Gebruik om dxx-parameter te selecteren, of om de parameterwaarde te wijzigen en om te bevestigen.

**Parameter**

dxx	Function	Parameter	Description	Default value
d01	Temperature display increments	0.1 or 0.5°C	Select temperature display increments	0.5°C
d02	Temperature offset	+/-3.0°C	Calibrate your thermostat temperature	0.0°C
d03	Frost setpoint	5.0-17.0°C	Set the Frost Point temperature	5.0°C

**Parameter**

dxx	Funktion	Parameter	Beschreibung	Standardwert
d01	Schrittgrößen der Temperaturanzeige	0,1 oder 0,5 °C	Wählt die Schrittgrößen der Temperaturanzeige aus	0,5 °C
d02	Temperatur-Offset	+/-3,0 °C	Kalibriert Ihre Thermostattemperatur	0,0 °C
d03	Frostschutz-Sollwert	5,0 - 17,0 °C	Legt die Frostschutz-Sollwert-Temperatur fest	5,0 °C

**Paramètre**

dxx	Fonction	Paramètre	Description	Valeur par défaut
d01	Affichage de la température par incrément	0,1 ou 0,5 °C	Sélectionnez l'affichage de la température par incrément	0,5 °C
d02	Écart de température	+/-3,0 °C	Étalonnez la température de votre thermostat	0,0 °C
d03	Point de consigne antigel	5,0-17,0 °C	Réglez la température de point de consigne antigel	5,0 °C

**Parameter**

dxx	Functie	Parameter	Beschrijving	Standaardwaarde
d01	Stappen voor temperatuurweergave	0,1 of 0,5 °C	Stappen voor temperatuurselectie	0,5 °C
d02	Temperatuurcompensatie	+/-3,0 °C	Kalibreer de temperatuur van de thermostaat	0,0 °C
d03	Instelpunt voor bevriezing	5,0-17,0 °C	Stel de temperatuur voor het vriespunt in	5,0 °C